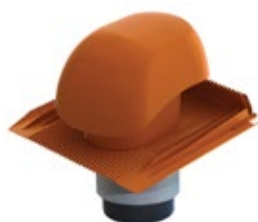


## Für die regensichere Durchführung von Be- und Entlüftungen mit Durchmesser DN 160

Mit den Venduct Lüfter-Sets können Be- und Entlüftungen mit Rohrdurchmesser DN 160 handwerksgerecht und regensicher durch verschiedene Dacheindeckungen geführt werden. Durch die vorkonfektionierte Set-Lösung ist eine schnelle und einfache Montage möglich. Der universelle Dichtring zur regensicheren und winddichten Montage an die Unterdeckbahn ist bereits im Lieferumfang enthalten. Das Lüfter-Set ist auch in wärmegeämmter Ausführung mit Wärmedämmeinsatz erhältlich. Es eignet sich besonders bei hohem Feuchtigkeitsanteil in der Abluft und bei langen Leitungsführungen.



**A** Universelle Grundplatte  
Standardausführung



**B** Universelle Grundplatte  
mit langer Schürze



**C** Ebene Grundplatte

### Produktvorteile

- Sichere, integrierte Kondensatabführung
- Optionaler Wärmedämmeinsatz reduziert maßgeblich den Kondensatanfall im Rohr und vermeidet so raumseitige Feuchtigkeitsschäden
- Hohe Abluftleistung, daher auch speziell geeignet für motorische Entlüftungssysteme
- Konstruktion mit optimiertem Strömungsverhalten garantiert geringe Druckverluste
- Ästhetische, schlanke Optik bei großem DN 160 Durchmesser
- Vorkonfektionierte Set-Lösung ermöglicht schnelle und einfache Montage
- Lieferbar in allen Standardfarben. Sonderfarben auf Anfrage verfügbar

### Einsatzbereich

Zur motorischen Entlüftung (z.B. Küchenentlüftungen oder kontrollierte Wohnraum-entlüftungen).

**A-B** Universelle Grundplatte in 2 Ausführungen für alle gängigen flach bis starkprofilierten Dachziegel und Dachsteine (Decklänge 310-350 mm, für Dachneigungen von ca. 16° - 65°)

**C** Ebene Grundplatte für ebene Bedachungsmaterialien wie z. B. Biber, Schiefer, Faserzement-Platten oder Bitumendachschindeln (für Dachneigungen von ca. 22° - 60°)

### Zusatzprodukte

- KE8043 Venduct Flex-Anschlusschlauch DN 160

### Verlegehinweis

Die Regel- bzw. Mindestdachneigungen des jeweiligen Bedachungswerkstoffes sind zwingend zu beachten. Im Winter kann es durch Austreten von Kondensat zu Eisbildung kommen. Unkontrolliertes Abrutschen kann durch geeignete Sicherungsmaßnahmen (z.B. Schneefangsysteme) vermieden werden. Die Grundplatte ist auf Traglattung mit 2 x 4 mm Schrauben zu befestigen.

Bitte beachten Sie die gesonderte Verlegeanleitung auf [kloeber.de](http://kloeber.de)



### 1. Integrierter Kondensatablauf

Anfallendes Kondensat im Oberrohr wird sicher durch eine Rinne über eine kleine Öffnung auf die Oberseite der Durchgangspanne und von dort auf die Dacheindeckung geleitet.

### 2. Aerodynamische Wetterkappe

Schützt gegen Regeneintrieb und gewährleistet einen widerstandsarmen Luftfluss, zu Wartungszwecken einfach zu demontieren.

### 3. Unterrohr

Rohr ist als Schneidehilfe streifenförmig mattiert (im Fall einer notwendigen Kürzung).

### 4. - 5. Optionaler Wärmedämmeinsatz

Wärmegeämmte Ausführung mit Dämmeinsatz am Unterrohr und im Oberrohr verfügbar

### 6. Universeller Dichtring

Winddichter und regensicherer Anschluss an die Unterdeckbahn ohne Verklebung

### Technische Daten

Material	<ul style="list-style-type: none"> <li>▪ Schürze universelle Grundplatte: Versprödungsfreies, UV-unempfindliches Spezial Weich-PVC</li> <li>▪ Lüfterrohr/ ebene Grundplatte/ Dom: Versprödungsfreies, UV-unempfindliches ASA</li> </ul>
Rohraußendurchmesser	160 mm
Druckverluste bei Luftstrom	0,5 pa bei 15 l/sek, 1,9 pa bei 30 l/sek, 7,7 pa bei 60 l/sek
Lüftungsquerschnitt (LQ)	177,0 cm <sup>2</sup>
Brandverhalten DIN EN 13501 -1	Klasse E
Allgemeine Beständigkeit	verrottungsstabil, witterungs-, frost- und alterungsbeständig
Temperaturbeständigkeit	-40°C / +80°C

## Produktinformation

Artikel-Nr.	Farbe	a - Länge	b - Breite	c - Höhe	Gewicht	VE (St.) KAR/PAL
<b>Universelles Lüfter-Set DN 160, Standardausführung für flach bis mittelp profilierte Dachziegel und Dachsteine (inkl. universeller Dichtring)</b>						
	KE 0561-3-0100	rot	454 mm	424 mm	233 mm	2,0 kg
	KE 0561-3-0200	dunkelbraun				
	KE 0561-3-0429	anthrazit				
	KE 0561-3-0450	schwarz				
	KE 0561-3-XXXX	Herstellerefarbe passend				
<b>Universelles Lüfter-Set DN 160 mit langer Schürze für stark profilierte Dachziegel und Dachsteine bis 60 mm (inkl. universeller Dichtring)</b>						
	KE 0562-3-0100	rot	450 mm	440 mm	233 mm	2,3 kg
	KE 0562-3-0200	dunkelbraun				
	KE 0562-3-0429	anthrazit				
	KE 0562-3-XXXX	Herstellerefarbe passend				
<b>Lüfter-Set DN 160 für ebene Bedachungsmaterialien wie Biber, Schiefer, Faserzement-Platten oder Bitumendachschindeln (inkl. universeller Dichtring)</b>						
	KE 0563-3-0100	rot	600 mm	420 mm	233 mm	2,0 kg
	KE 0563-3-0429	anthrazit				
	KE 0563-3-XXXX	Herstellerefarbe passend				
<b>Universelles Lüfter-Set DN 160 wärmedämmte, Standardausführung für flach bis mittelp profilierte Dachziegel und Dachsteine (inkl. universeller Dichtring)</b>						
	KE 0561-3-GD-0100	rot	454 mm	424 mm	233 mm	2,1 kg
	KE 0561-3-GD-0200	dunkelbraun				
	KE 0561-3-GD-0429	anthrazit				
	KE 0561-3-GD-0450	schwarz				
	KE 0561-3-GD-XXXX	Herstellerefarbe passend				
<b>Universelles Lüfter-Set DN 160 wärmedämmte, mit langer Schürze für stark profilierte Dachziegel und Dachsteine bis 60mm (inkl. universeller Dichtring)</b>						
	KE 0562-3-GD-0100	rot	450 mm	440 mm	233 mm	2,4 kg
	KE 0562-3-GD-0200	dunkelbraun				
	KE 0562-3-GD-0429	anthrazit				
	KE 0562-3-GD-XXXX	Herstellerefarbe passend				
<b>Lüfter-Set DN 160 wärmedämmte, für ebene Bedachungsmaterialien wie Biber, Schiefer, Faserzement-Platten oder Bitumendachschindeln (inkl. universeller Dichtring)</b>						
	KE 0563-3-GD-0100	rot	600 mm	420 mm	233 mm	2,1 kg
	KE 0563-3-GD-0429	anthrazit				
	KE 0563-3-GD-XXXX	Herstellerefarbe passend				
<b>Flex-Anschlusschlauch DN 160 mit Federdrahtspirale, inkl. 2 Schlauchschellen</b>						
Artikel-Nr.	Länge	Farbe	Gewicht (kg)	VE (St.) KAR/PAL		
	KE 8043	75 cm	grau	0,5	3 / 84	